

新一年，新人生

海外校園 蘇文峰牧師

2016-01-03 主日崇拜

詩篇90篇

主啊，你世世代代作我們的居所。諸山未曾生出，地與世界你未曾造成，從亙古到永遠，你是神。

你使人歸於塵土，說：你們世人要歸回。在你看來，千年如已過的昨日，又如夜間的一更。你叫他們如水沖去；他們如睡一覺。早晨，他們如生長的草，早晨發芽生長，晚上割下枯乾....

我們一生的年日是七十歲，若是強壯可到八十歲；但其中所矜誇的不過是勞苦**愁煩**，轉眼**成空**，我們便如飛而去。誰曉得你怒氣的權勢？誰按著你該受的敬畏曉得你的忿怒呢？

你指教我們怎樣**數算**自己的日子，好叫我們得著**智慧**的心。....

願你的**作為**向你僕人顯現；

願你的**榮耀**向他們子孫顯明。

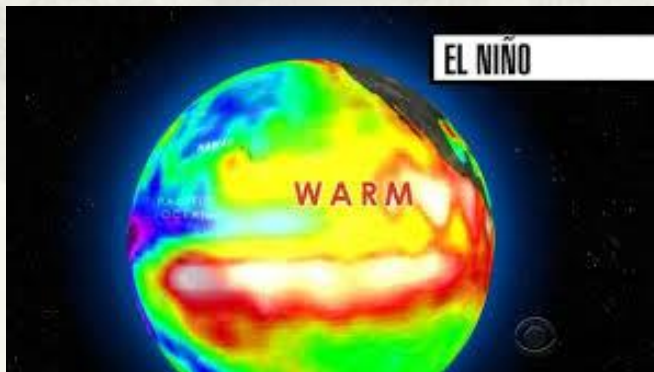
願主我們 神一的**榮美**歸於我們身上；

願你堅立我們手所做的**的工**；

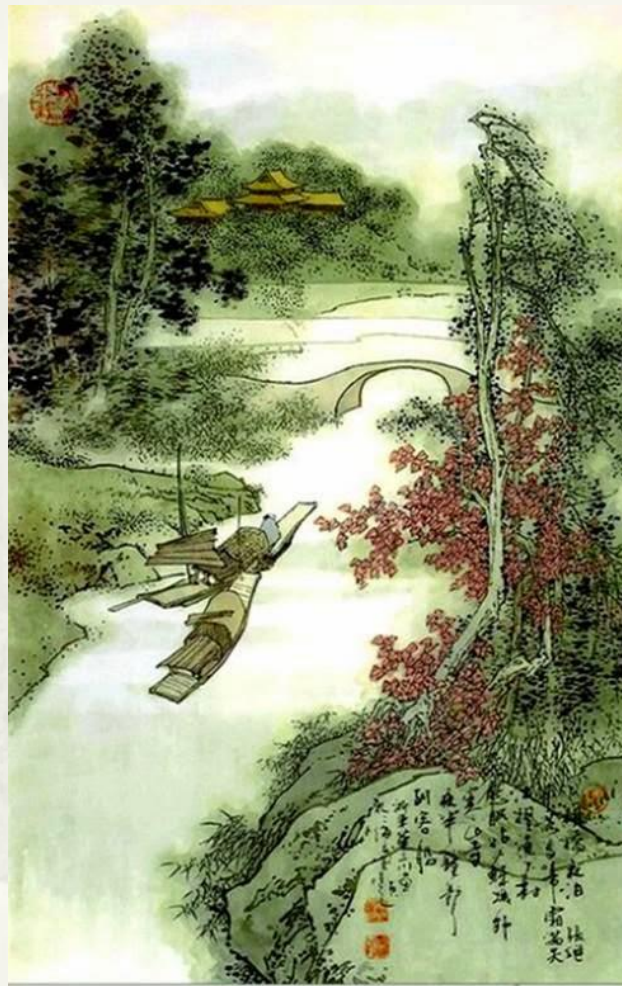
我們手所做的工，願你堅立。

新一年

將是什麼樣的一年？



中國傳統的人生觀



蘇東坡 《念奴嬌·赤壁懷古》

大江東去，浪淘盡，
千古風流人物。
故壘西邊，人道是、
三國周郎赤壁…
故國神游，多情應笑我，
早生華髮。人生如夢，一尊還酹江月。



人生如夢

* 抓住夢的手，跟著感覺走



人生如寄

北史 卷九十二 《恩幸傳·韓鳳傳》

“更可憐人生如寄，

唯當行樂，何用愁為？”

三國 魏 曹丕 《善哉行》

“人生如寄，多憂何為。”



人生如戲

* 全靠演技！



新的 **人生觀**

The background features a traditional Chinese landscape painting, likely a 'shanshui' style, rendered in a light, monochromatic tone. The painting is presented as if it were a fan, with the central part of the image being the widest and tapering towards the top and bottom. The scene depicts a mountainous landscape with various trees, rocks, and possibly a small structure or pavilion nestled among the rocks. The overall aesthetic is serene and classical.

精打細算的人生

* 詩篇九十1-12

“主啊，你世世代代作我們的居所。
諸山未曾生出，地與世界你未曾造成，
從亙古到永遠，你是神。你使人歸於塵土…
在你看來，千年如已過的昨日，
又如夜間的一更…”

我們一生的年日是七十歲，若是強壯可到八十歲；但其中所矜誇的不過是勞苦愁煩，轉眼成空，我們便如飛而去…

求你指教我們怎樣**數算**自己的日子，好叫我們得著智慧的心。”

人生的認識

* 認識上帝的永恆性：

-先存（天地之前）

-現存（天上人間）

-永存（地老天荒）

人生的認識

* 認識人生的有限：

-如塵土



-如昨日

-如一更

-如水沖



-如一覺

-如小草

-如飛去



智慧的人生

* 如何精打細算？

-加（已有）：普恩 + 救恩 = 感恩

-減（還有）：均齡 - 現齡 = 善用

-乘（倍有）：努力 x 能力 = 給力

-除（實有）：實現 % 期望 = 知足

《一生愛祢》

“親愛的 寶貴耶穌， 祢愛何等的甘甜，
我的心深深被祢吸引， 愛祢是我的喜樂。

一生愛你 一生敬拜你
一生愛你 一生榮耀你
一生奉獻 一生不回頭
一生愛你 跟隨你。”

《**標杆人生**》 詩歌

1.我的存在不是偶然，我的存在是你主宰；
我的生命是你的期待，因我是你的真愛。

2.獻上我生命，作你的器皿，讓你掌管尊你為王，
戰勝苦難，使人得盼望，勝過黑暗，彰顯你榮光。

3.我的生命，我的氣息，動作存留，全在乎你，
用你眼光來看我自己，一生活在你永恆計畫裡。

我是誰

- * 我不是偉人、牛人、聖人、超人，
我也不是微不足道的小人物...
我是一個有血有肉、有老我、有悲歡、有成敗、有起伏的人。

天生我才為主用

默想/讨论

- 1. 请用一句话形容我不认识耶稣以前的人生状态（例：大起大落、平淡無奇...）**
- 2. 在我认识耶稣以后，人生状态最明显的改变是什么？**
- 3. 你今年所设立的标杆是什么？**